

tilrettelagt for overnatting i sine hytter.  
Ruta inneholder noen lange dagsetapper.



Vi skal bruke kroppen vår, våre egne krefter. I vårt raske samfunn trenger vi å unne oss å ikke komme så fort fram.

Store deler av ruta er uten mobildekning. Vi kommer til å være til stede i naturen, der og da, og la sanseintrykkene få tid til å trenge inn til oss. Vi tror at det vil være en hjelp til å åpne oss opp for Guds nærvær i skaperverket. Dagene vil bli rammet inn av enkle tidebønner: morgenbønn, formiddagsbønn og kveldsbønn.

Det vil bli gitt anledning til å vandre i stillhet.

Målet for

vandringen er

stavkirka i Røldal som har vært et pilegrimsmål fra middelalderen til ut på 1800-tallet.

~~~~~  
*I kyrkja til Røldal eit Bilet høft  
so mangein Søling til Frelse;  
for Sjuke og Saare til detta gjett  
og fingo atter si Halsa.  
Dg funnet det var paa Jelse.*

**Arrangør:** Stavanger Bispedømmes  
Pilegrimsutvalg

**Espen Gya.** Prest. Turgåer. Nutfant.

E-Post: [espen.gya@gmail.com](mailto:espen.gya@gmail.com)

Mobil: 41519913

**Jon Lambrigt Grindheim.** Tidligere kirkeverge i Sauda. Fjellvant turgåer.

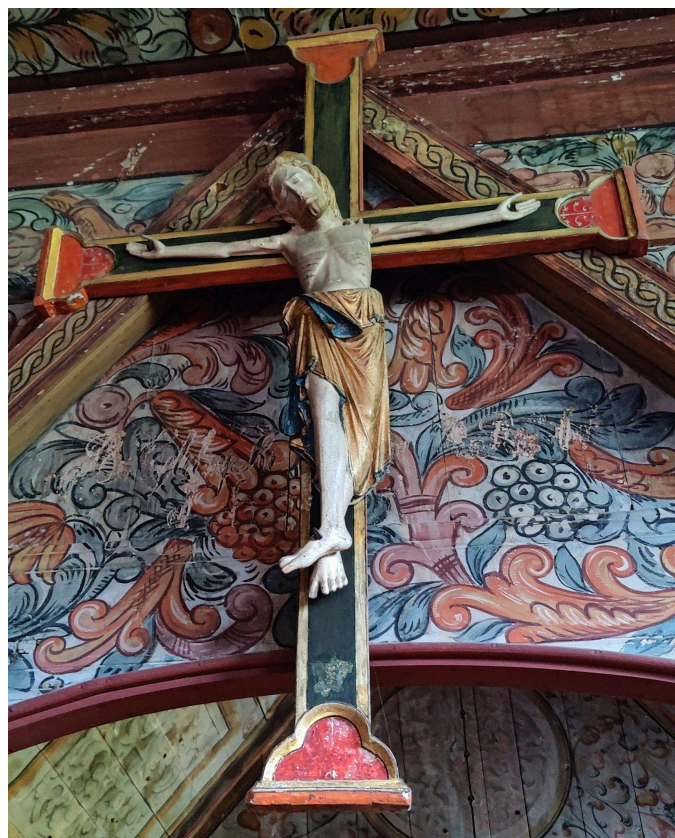
**Liv Rike.** Sykepleier. Har gått over Svalbard.

**Påmelding**

<https://forms.gle/UtayUffvXdgPNjtZ9>



# Pilegrimstur til Røldal fra Saudasjøen via Etnefjella 18. - 23. August 2026



Velkommen til å bli med på pilegrimstur i vill og vakker natur. Vi skal gå store deler av det som blir kalt Gullruta i Etnefjella. Du bør være i god form for å bli med på denne turen.

## Dag 1 Vandring fra Middelalderkyrkjegarden i Saudasjøen til Storavassbu.

Vi starter turen med en konsert i Saudasjøen kapell med salmer med et pilegrimsmotiv. Vi går opp til middelalderkirkegården der det sto ei trekirke, muligens stavkirke, fra 1100-tallet.



Vi vandrer derfra til Nordstøldalen og følger stien til turistforeningshytta Storavassbu der vi overnatter.

### **Dag 2 Fra Storavassbu til Sandvasshytta.**

Vi følger den T-merkede stien mot Blomstøl .På det høyeste punktet skjærer vi mot øst og går opp og inn i en dal bak Ingebjørnsnuten.

Så går vi over den Gråa Horga til vi kommer inn på stien fra Åbødalen til Sandvasshytta.

Da er vi nesten framme og vi følger den til hytta. Dette blir en krevende etappe og er å regne som en topptur med mange høydemeter å forsere. Vi skal opp i over 1100 meters høyde.

### **Dag 3. Vi følger den T-merkede stien fra Sandvasshytta til Simlebu.**

Vi får utsikt til Folgefonna store deler av turen. Ved vannet Vaulo kommer vi inn i et landskap som ligner mer på ei vidde. Fra Vaulo snirkler stien seg videre mot Simlebu.



### **Dag 4. Simlebu til Steinavatnet**

Vi følger T-merket løype fra Simlebu til Steinavatnet. Her har pilegrimer vandret mot Røldal fra Fjæra/Rullestad. Vi skal overnatte i ei hytte ved Steinavatnet.

### **Dag 5 Steinavatnet til Håra, Røldal**

Steinavatnet ligger 1050 moh. Vi vandrer derfra over Dyrskar og over Dyrskarheia. Vi skal opp i 1250 meters høyde. Før Hallet-Grønetjønne kommer vi inn på en sti. Den fører oss til Håradalen. I Håradalen følger vi den gamle veien ned til hotellet Hordatun. Der har vi mulighet til å dusje og skifter til rene klær. Vi kjører inn til Røldal sentrum og spiser sen middag på restaurant. Etterpå har vi pilegrimsmottakelse og kveldsbønn i stavkirka. Vi kjører så tilbake til hotellet.

### **Dag 6. Hordatun til Røldal**

Vi tar sen frokost på hotellet, pakker sakene våre og biler inn til Røldal og feirer

nattverdsgudstjeneste i kirka. Vi spiser middag på restaurant før vi drar over fjellet i bil til Sauda.



### **Praktisk**

På Turistforeningen sine hytter gjør hver enkelt opp for seg, både når det gjelder kjøp av mat og overnatting.

I Røldal betaler vi felles for overnatting. Dette deler vi på utgiftene til.

Biler vil hente oss i Røldal og kjøre oss over til Sauda. I Sauda går det hurtigbåt fra og til Stavanger.

Fellesutgiftene til hotell og restaurant i Røldal kommer ikke til å overstige 1500 kroner.

Det går også buss fra Røldal til Oslo og til Haugesund med mulighet for korrespondanse til Bergen.

Det er begrenset med plasser på turen.

Førsteprioritet på turen er å ta vare på liv og helse.

Andreprioritet er å følge programmet.

### **Veien til Røldal**

Vi skal følge gamle vandreruter både fra Etne og Fjæra/Rullestad mot Røldal. Enkelte steder vet vi at pilegrimer har vandret før oss. Vi har valgt ei rute som i det store og hele er merket av Turistforeningen og der Turistforeningen har